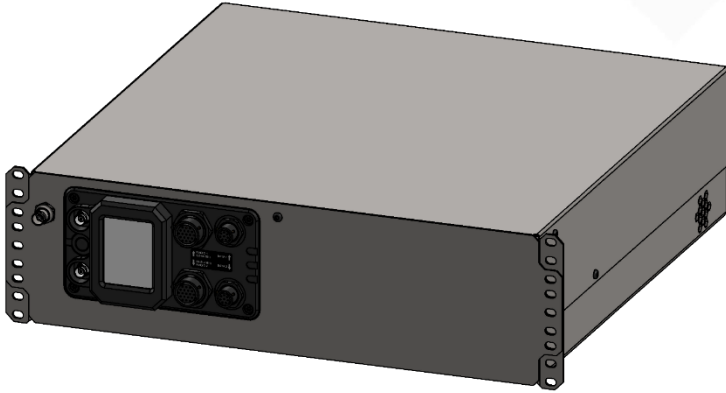


# SPA-TM-HVU



功率放大器：HF頻段

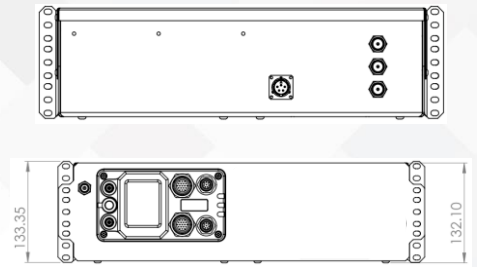


## AMP1：SPA-TM-HV88

- **設計特色：**SPA-TM-HVU是一款雙通道功率放大器，可通過HF為戰略任務提供優良的通信。
- **天線選擇：**每個放大器都有自己的RF輸入，自動路由到適用的PA，天線開關根據連接了兩個無線電的優先順序自動切換到正確的帶狀天線。
- **頻率範圍：**AMP1通過連接到Radio1端口的單一寬帶無線電為HF提供125W的放大器。
- **濾波功能：**為確保無縫性能，放大器和低通濾波器之開關由無線電和放大器控制。
- **彈性配置：**SPA-TM-HVU也可以採用單一放大器配置，可提供HF（1.6-30MHz）
- **控制界面：**通過無線電主機的RS232控制自動完成的因此無需設置或控制。
- **顯示面板：**方便使用的顯示器，可顯示所選的頻率，輸出功率。
- **線性放大：**放大器在額定功率下具有極高的線性度，可確保更高的數據速率以覆蓋不同頻率範圍。
- **保護功能：**通過在比輸出電子設備的額定功率低-3dB以上的情況下操作放大器來延長壽命。
- **天線控制：**放大器可利無線電RS232控制信號轉換為RS485強健型控制信號，並用於外部高功率天線調諧器。
- **安裝設計：**放大器採用機架型設計，可安裝於基站的標準機櫃和車載標準支架，相關安裝方式可聯繫我們的銷售團隊以進行定制設計。

## 主要特點

- 雙功率放大器125W / 50W
- 堅固·結實·可靠
- 界面RS232 / RS485控制
- 自動射頻源和天線端口選擇
- 自動輸出濾波器選擇
- 正向功率指示
- MIL-STD-810G



## 規格

RF 輸出功率	AMP1 : 125W(1.6-30MHz)PEP (SPA-TM-HV88)
運作週期	Continuous with optional cooling fan.
Gain Amp1	13dB ± 1dB
諧波抑制	> 50 dB(typical)
最大不匹配負載	VSWR : 1 : 5
保護	Temperature, VSWR.
操作電壓	12Vdc or 110V AC
RF 輸入連接器	BNC-Female
RF 輸出/輸入	50 ohm unbalanced
RF-輸出連接器	N-Type Female
外部音頻	10W into 4Ω Optional Speaker (Aux Connector)
輔助連接器	62-502-12-14S
控制系統	RS232 / RS485
數據連接器	62-56-14-19S
尺寸	≤ 3U 標準機架型設計
重量	≤ 20 kg
AMP 1 @ 125W / 100W	18A / 12A at 24V(typical)

## 環境測試

震動、衝擊	MIL-STD-810G
EMI/RFI	MIL-STD-461E
工作溫度	-30 to +65°C
儲存溫度	-40 to +85°C